



# Aplikacja

# Kategorie Obrazkowe

Instrukcja obsługi

(wersja instrukcji 2.22112)



Shop  
**GADGET**.pl  
BY WEBCODERS.EU

## Spis treści

1. Instalacja aplikacji .....	3
2. Działanie aplikacji.....	4
3. Uruchomienie aplikacji – szybki start.....	5
4. Ustawianie własnego obrazka kategorii.....	6
5. Zmiana miejsca wyświetlania aplikacji.....	8
6. Wyłączanie aplikacji na liście produktów.....	9
7. Wybór kategorii głównych wyświetlanych na stronie głównej .....	9
8. Wyświetlanie kategorii głównych w formie siatki banerów .....	10
9. Włączanie i wyłączanie aplikacji .....	11
10. Odinstalowanie i przeinstalowanie aplikacji .....	11
11. Pomoc Techniczna.....	12
Załącznik A – wgrywanie własnego obrazka do sklepu przy użyciu edytora WYSIWYG .....	13

## Zaproponuj funkcję w aplikacji

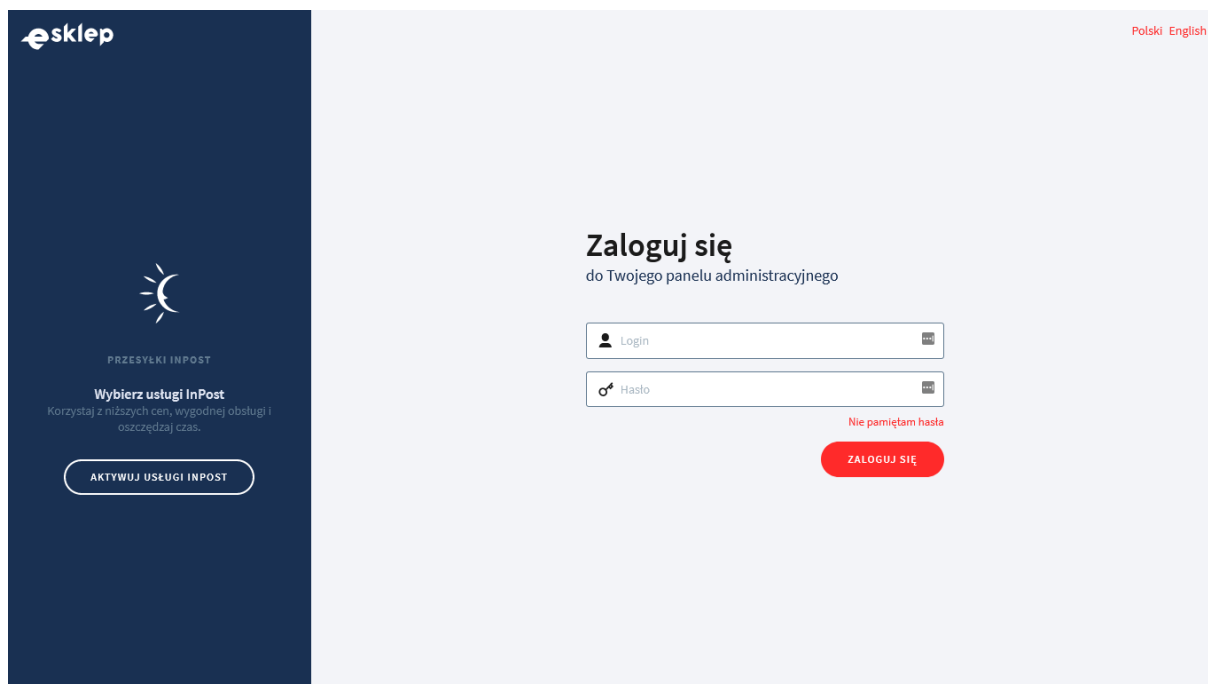
Masz pomysł na nową funkcję lub ulepszenie? Daj nam znać w zakładce *Pomoc > Zgłoszenia* w aplikacji. Chętnie poznamy Twoje propozycje. Zrealizujemy je, gdy będzie taka możliwość.

## Zobacz inne nasze aplikacje

Już ponad 3000 właścicieli sklepów internetowych przekonało się o skuteczności naszych rozwiązań. Od 2009 roku jesteśmy producentem aplikacji i szablonów graficznych.

# 1. Instalacja aplikacji

Zaloguj się do panelu administracyjnego własnego sklepu (rysunek 1).



Rysunek 1

Kliknij w menu *Dodatki i integracje > Aplikacje*.

Kliknij przycisk *Wybierz filtr* i wpisz „shopgadget”.

Znajdź na liście aplikację **Kategorie Obrazkowe**.



Rysunek 2

Kliknij przycisk *Zainstaluj*.

Postępuj wg instrukcji wyświetlanych na ekranie w celu instalacji aplikacji.

## 2. Działanie aplikacji

Aplikacja wyświetla na stronie głównej sklepu i na stronie kategorii (na liście produktów) kategorie wraz z obrazkami:

- Na stronie głównej sklepu wyświetlane są kategorie główne,
- Na liście produktów wyświetlane są podkategorie obecnie przeglądanej kategorii

Domyślnie obrazkami reprezentującymi kategorie są zdjęcia produktów o najwyższym priorytecie w tych kategoriach. Obrazki można zmienić (rozdział 4).

**Aplikacja po instalacji jest wyłączona (nie działa) i należy ją włączyć w ustawieniach (zobacz rozdział 3).**

### **Ograniczenia, wymagania i limity**

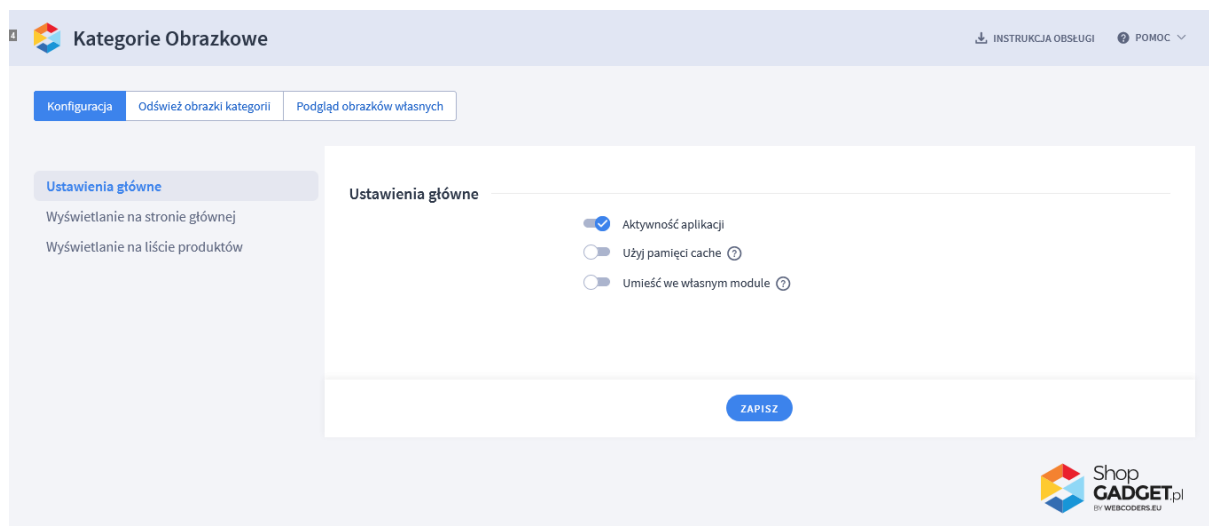
- Aplikacja do działania wymaga aktywnego stylu w technologii RWD. Jeśli korzystasz z indywidualnego stylu (szablonu) graficznego może być konieczne dostosowanie stylu do działania z aplikacją - w tym celu skontaktuj się z autorem stylu. Nie ma możliwości dostosowania aplikacji pod indywidualny styl.

### 3. Uruchomienie aplikacji – szybki start

#### Włącz aplikację

Przejdź w panelu administracyjnym do *Dodatki i integracje > Moje aplikacje > Kategorie Obrazkowe*.

Kliknij przycisk *Konfiguracja*.



Rysunek 3

**Aktywność aplikacji** – pozwala włączyć i wyłączyć aplikację bez jej odinstalowania.

Przełącz na *włączona*.

Kliknij przycisk *Zapisz*.

Aplikacja powinna już działać w Twoim sklepie. Przejdź na stronę główną sklepu i odśwież stronę w przeglądarce (Ctrl + Shift + R) – w górnej części sklepu powinna wyświetlić się aplikacja.

## 4. Ustawianie własnego obrazka kategorii

Dla strony głównej istnieje możliwość zdefiniowania wyświetlania kategorii w formie siatki banerów i sposób wstawiania obrazków będzie inny – zobacz rozdział 8.

Domyślnie obrazek reprezentujący kategorię to obrazek produktu o najwyższym priorytecie znajdującym się w tej kategorii. Aby użyć własnego obrazka kategorii:

### Przygotuj obrazek

W pierwszej kolejności przygotuj plik(i) graficzny które wykorzystasz jako obrazek kategorii, używając dowolnego programu do grafiki rastrowej, np. Paint.net.

- Rozmiar obrazka (minimum):
  - 400 x 400 px – dla formatu 1:1 (*kwadrat*)
  - 300 x 400 px – dla formatu 3:4
  - 400 x 300 px – dla formatu 4:3
  - *Odpowiednio inne rozmiary dla innych dostępnych formatów*
- Obrazek powinien być z rozszerzeniem „.jpg”
- Nazwa pliku powinna być utworzona wg następującej reguły:  
stała fraza 'category' + podkreślenie '\_' + ID kategorii dla której ma być obrazek, np. '9' + rozszerzenie '.jpg'.  
ID kategorii znajdziesz w danych podstawowych kategorii w sklepie.

Przykładowe nazwy plików: „category\_9.jpg”, „category\_192.jpg”.

**Uwaga!** Unikaj niewłaściwych nazw plików: nazwa ze spacją, nazwa z polskimi znakami; podwójne rozszerzenia, np. „obrazek.jpg.jpg”.

### Wgraj obrazek do sklepu

Przejdź w menu sklepu do *Wygląd i treści* > *Wygląd sklepu* > *Obecny Szablon graficzny* > *Zakładka Stopka*

W edytorze WYSIWYG kliknij ikonkę *Wstaw/edytuj obrazek*

W oknie, w polu *Źródło* kliknij przycisk *Przełóżaj*

Kliknij i przejdź do katalogu „images” (jeśli nie ma takiego katalogu należy go utworzyć: Jeden raz kliknij przycisk *Create* i wysuwającym menu *Folder*. W oknie w polu *Name* wpisz „images”. Kliknij przycisk *Create*. Kliknij katalog images aby do niego przejść)

Jeden raz kliknij przycisk *Create* i wysuwającym menu *Folder*

W oknie w polu *Name* wpisz „categories”

Kliknij przycisk *Create* aby utworzyć folder

Kliknij i przejdź do katalogu categories

Kliknij przycisk *Upload*

Techniką przeciągnij i upuść dodaj wszystkie uprzednio przygotowane obrazki

Po załadowaniu obrazków zamknij okna edytora przyciskiem *Close*.

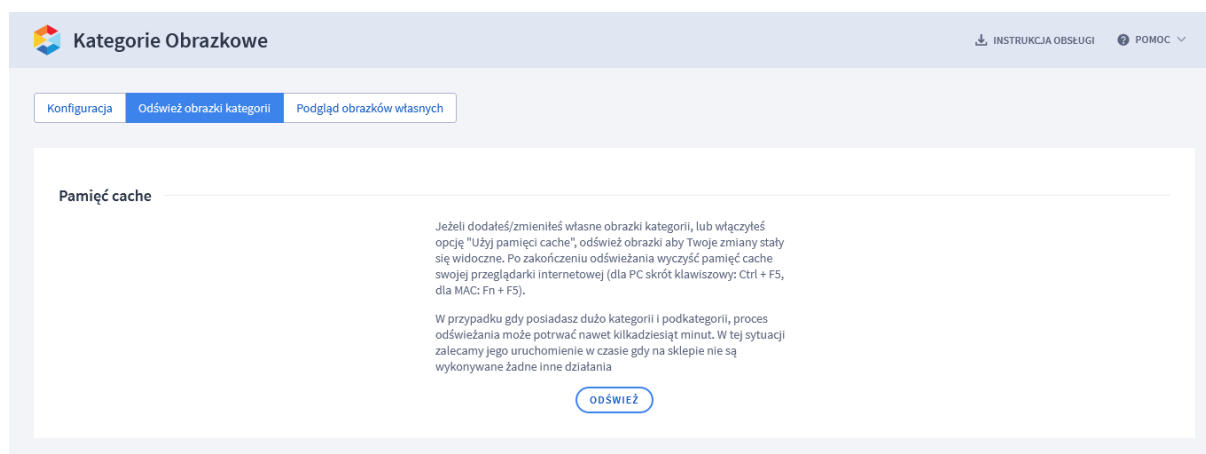
Uwaga. Nie należy wstawiać żadnych obrazków do stopki sklepu – chodzi jedynie o wgranie plików do sklepu za pomocą edytora WYSIWYG.

## Odśwież cache aplikacji

Aby nowe obrazki były widoczne w sklepie należy odświeżyć obrazki w aplikacji:

Przejdź w menu sklepu do *Dodatki i integracje > Moje aplikacje > Kategorie Obrazkowe > Konfiguracja*.

Kliknij zakładkę *Odśwież obrazki kategorii*.



Rysunek 4

Kliknij przycisk *Odśwież* i zaczekaj aż aplikacja zakończy proces.

## **Dostosuj format (kadr) obrazków**

W zależności od tego jakie są Twoje obrazki może zajść potrzeba zmiany formatu obrazków:

Kliknij *Konfiguracja*

Kliknij zakładkę *Wyświetlanie na stronie głównej*.

W opcji *Format obrazka* wybierz format odpowiedni do nowych obrazków.

Kliknij zakładkę *Wyświetlanie na liście produktów*.

W opcji *Format obrazka* wybierz format odpowiedni do nowych obrazków.

Kliknij *Zapisz*.

## **5. Zmiana miejsca wyświetlania aplikacji.**

Kategorie obrazkowe domyślnie wyświetlają się na górze środkowej kolumny na stronie głównej i liście produktów. Aby zmienić miejsce wyświetlania kategorii:

Przejdź do *Wygląd i treści > Wygląd sklepu > Obecny Szablon graficzny > Zakładka Moduły*

Kliknij przycisk *Dodaj moduł*

Wpisz w polu tytuł „Kategorie obrazkowe”

Zaznacz Obramowanie na *TAK*

Wpisz w polu HTML ID „moje\_kategorie”

Kliknij przycisk *Zapisz i wróć do listy*

Przejdź na zakładkę *Strona główna* i aktywuj jeśli nie jest aktywna

Wskaż kursorem myszy na przycisk *Dostępne moduły*

Użyj techniki przeciągnij i upuść aby umieścić przed chwilą utworzony moduł „Kategorie obrazkowe” w dowolnie miejsce w układzie sklepu.

Przejdź na zakładkę *Lista produktów* i aktywuj jeśli nie jest aktywna

Wskaż kursorem myszy na przycisk *Dostępne moduły*

Użyj techniki przeciągnij i upuść aby umieścić moduł „Kategorie obrazkowe” w dowolnie wybrane miejsce



Kliknij *Zapisz*

Przejdź do *Dodatki i integracje > Moje aplikacje > Kategorie Obrazkowe*.

Kliknij przycisk *Konfiguracja*

Ustaw opcję *Umieść we własnym module* na *włączone*

Wpisz w polu *HTML ID modułu* „moje\_kategorie”

Kliknij *Zapisz*

Aplikacja powinna się wyświetlić w miejscu w którym ustawiłeś moduł „Kategorie obrazkowe”.

## 6. Wyłączanie aplikacji na liście produktów

Aby wyłączyć wyświetlanie Kategorii Obrazkowych na liście produktów wykonaj czynności z rozdziału 5, z tą różnicą, że nie umieszczaj modułu „Kategorie Obrazkowe” na zakładce Lista produktów. Moduł „Kategorie Obrazkowe” należy zamieścić tylko w zakładce Strona główna.

Jeśli masz już umieszczony moduł „Kategorie Obrazkowe” w zakładce Lista produktów wówczas należy go usunąć.

## 7. Wybór kategorii głównych wyświetlanych na stronie głównej

Domyślnie aplikacja wyświetla na stronie głównej wszystkie aktywne kategorie główne. Aby wybrać które kategorie mają być wyświetlane:

Kliknij *Konfiguracja*.

Kliknij zakładkę *Wyświetlanie na stronie głównej*.

Opcja *Tryb wyświetlania* musi być ustawiona na *Klasyczny z opcją slidera*.

Wyłącz opcję *Wyświetl wszystkie kategorie główne*.

Wybierz które kategorie mają się wyświetlać klikając na kafelki kategorii.

Kliknij *Zapisz*.

Przejdź na stronę główną sklepu i odśwież stronę w przeglądarce (Ctrl + Shift + R) aby zobaczyć wprowadzone zmiany.

## 8. Wyświetlanie kategorii głównych w formie siatki banerów

Aplikacja umożliwia wyświetlanie na stronie głównej wybranych kategorii głównych w bardziej artystycznej formie niż klasyczne kafelki. Aby zmienić tryb wyświetlania:

Kliknij *Konfiguracja*.

Kliknij zakładkę *Wyświetlanie na stronie głównej*.

W opcji *Tryb wyświetlania* wybierz *Siatka banerów*.

Wybierz *Układ siatki*.

Dla wybranego układu należy przygotować zestaw obrazków o wymiarach zgodnie z wyświetlanymi informacjami na każdym banerze. Obrazki należy wgrać do sklepu – zobacz załącznik A do instrukcji.

Ustaw obrazek i kategorię dla każdego banera klikając ikonkę *Edytuj baner* na każdym z banerów.

Kliknij *Zapisz*.

Przejdź na stronę główną sklepu i odśwież stronę w przeglądarce (Ctrl + Shift + R) aby zobaczyć zmiany.

## 9. Włączanie i wyłączanie aplikacji

Aplikację można włączyć i wyłączyć w każdej chwili bez konieczności jej całkowitego odinstalowywania i ponownego instalowania. Aby to zrobić:

Przejdź do *Dodatki i integracje > Moje aplikacje > Kategorie Obrazkowe*.

Kliknij przycisk *Konfiguracja*.

**Aby włączyć** aplikację ustaw opcję *Aktywność aplikacji* na *TAK* i kliknij *Zapisz*.

**Aby wyłączyć** aplikację ustaw opcję *Aktywność aplikacji* na *NIE* i kliknij *Zapisz*.

## 10. Odinstalowanie i przeinstalowanie aplikacji

Jeśli nie korzystasz z aplikacji zalecamy całkowicie usunąć ją ze sklepu:

Przejdź do *Dodatki i integracje > Moje aplikacje > Kategorie Obrazkowe*.

Kliknij przycisk *Odinstaluj aplikację* i potwierdź klikając przycisk *Tak*.

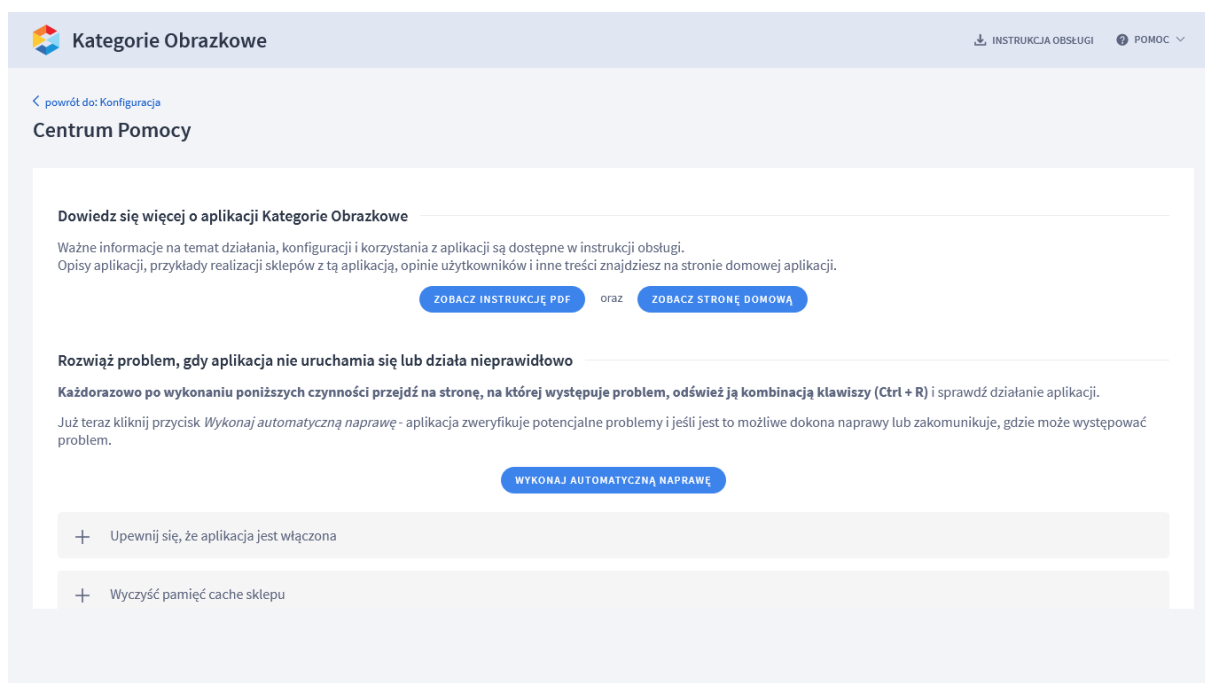
Obrazki kategorii nie zostaną usunięte. Należy ręcznie usunąć je ze sklepu.

W przypadku ponownej instalacji aplikacji, w przeciągu doby, konfiguracja aplikacji i dane NIE zostaną utracone.

Prawidłowe przeinstalowanie polega na odinstalowaniu aplikacji, odczekaniu około 2 minut w celu synchronizacji systemów i ponownym jej zainstalowaniu.

## 11. Pomoc Techniczna

Komunikaty techniczne, aktualne informacje na temat znanych nam problemów z działaniem aplikacji i sposoby ich rozwiązywania oraz najczęściej zadawane pytania (FAQ) znajdują się bezpośrednio w aplikacji – zakładka *Pomoc* (Rysunek 5).



Rysunek 5

**Gdy aplikacja działa nieprawidłowo kliknij przycisk *Wykonaj automatyczną naprawę*, następnie sprawdź działanie aplikacji.**

Jeśli problemy nadal występują najczęściej wynikają z zastosowania indywidualnych szablonów graficznych (modyfikacje oryginalnych plików sklepu), integracji własnych (błędy składni) i interakcji z aplikacjami firm trzecich.

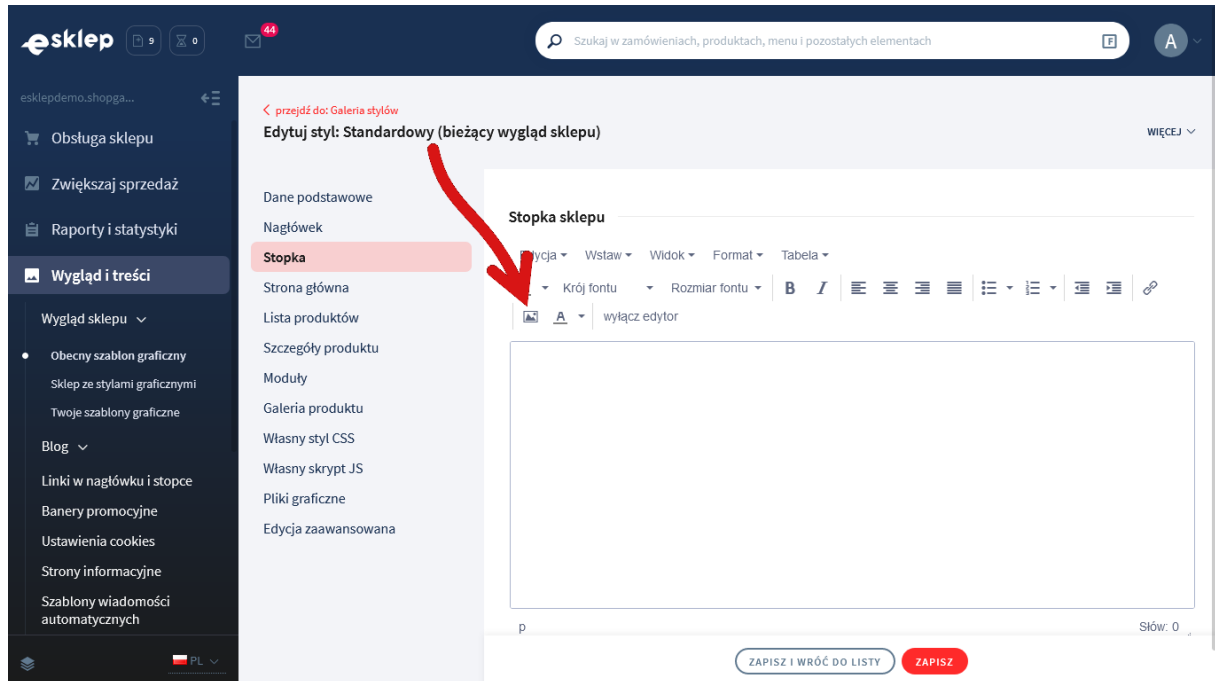
**Kontakt w sprawach technicznych możliwy jest wyłącznie za pośrednictwem zgłoszeń dokonywanych przez aplikację – przycisk *Wyślij zgłoszenie*.**

Po dokonaniu zgłoszenia, prosimy o cierpliwe oczekiwanie na kontakt z naszej strony. Odpowiedzi na zgłoszenia są zamieszczane również w aplikacji z powiadomieniami na email.

# Załącznik A – wgrywanie własnego obrazka do sklepu przy użyciu edytora WYSIWYG

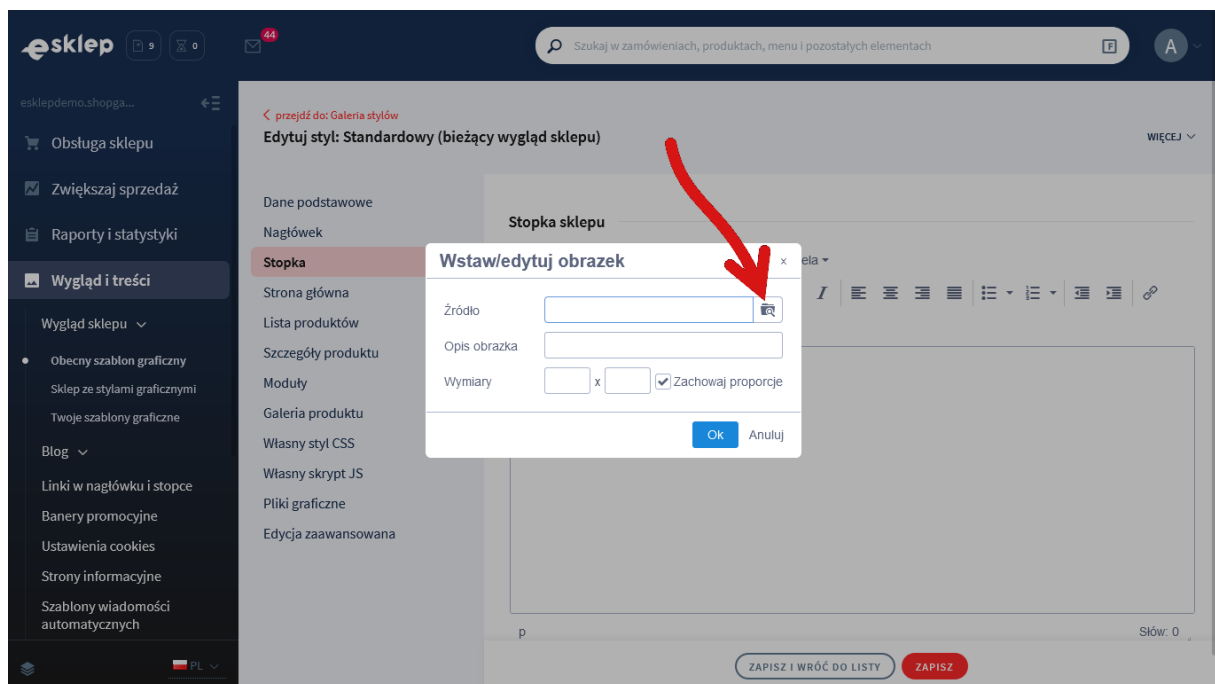
Przejdź do *Wygląd i treści > Wygląd sklepu > Obecny szablon graficzny > Stopka*.

Kliknij w edytorze *Wstaw/Edytuj obrazek* (Rysunek A1).



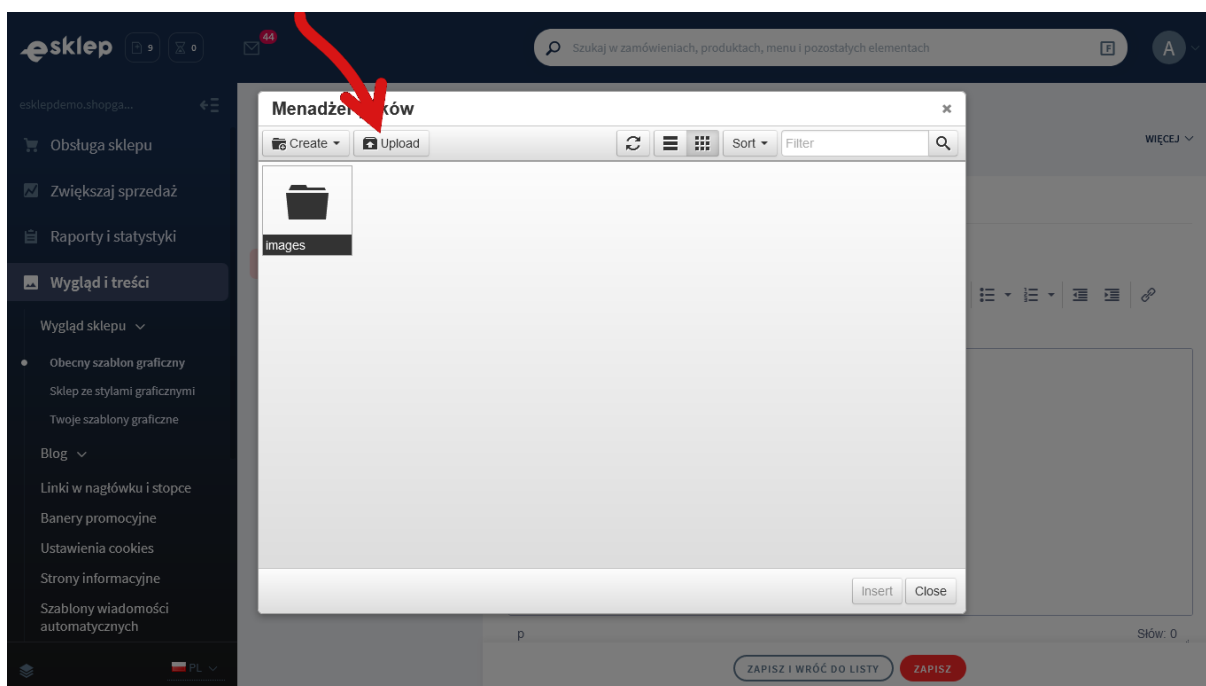
Rysunek A1

Kliknij ikonkę *Menedżer plików* (Rysunek A2).



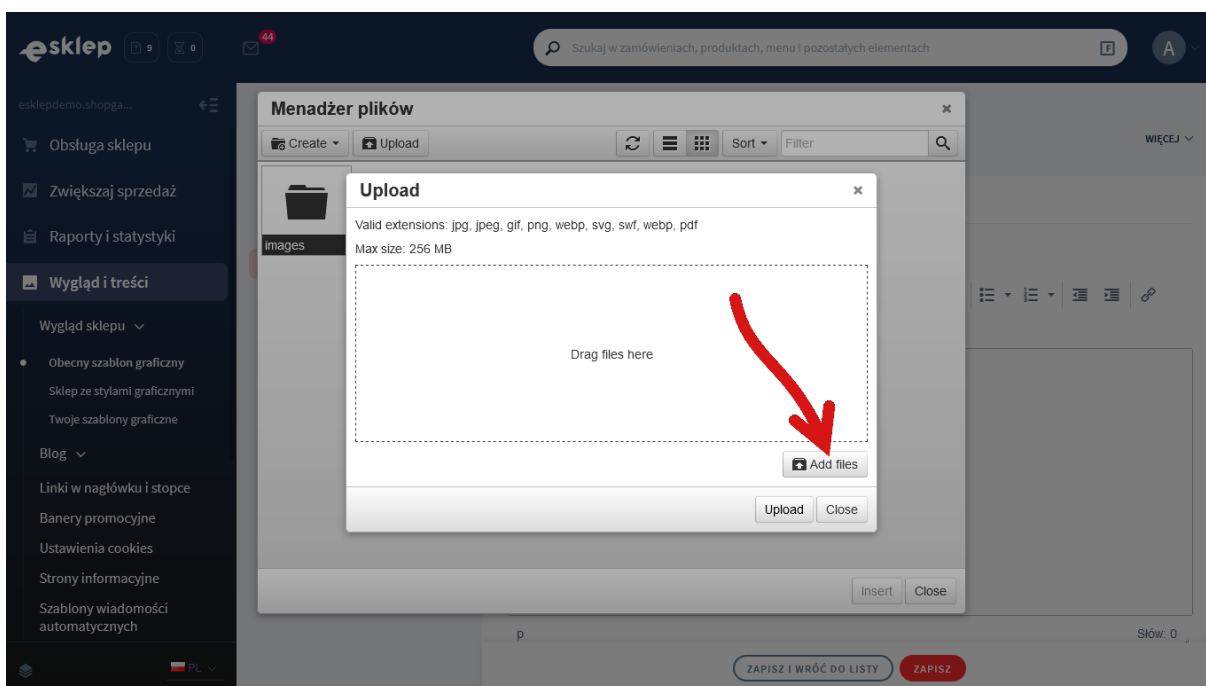
Rysunek A2

Kliknij przycisk *Upload* (Rysunek A3).



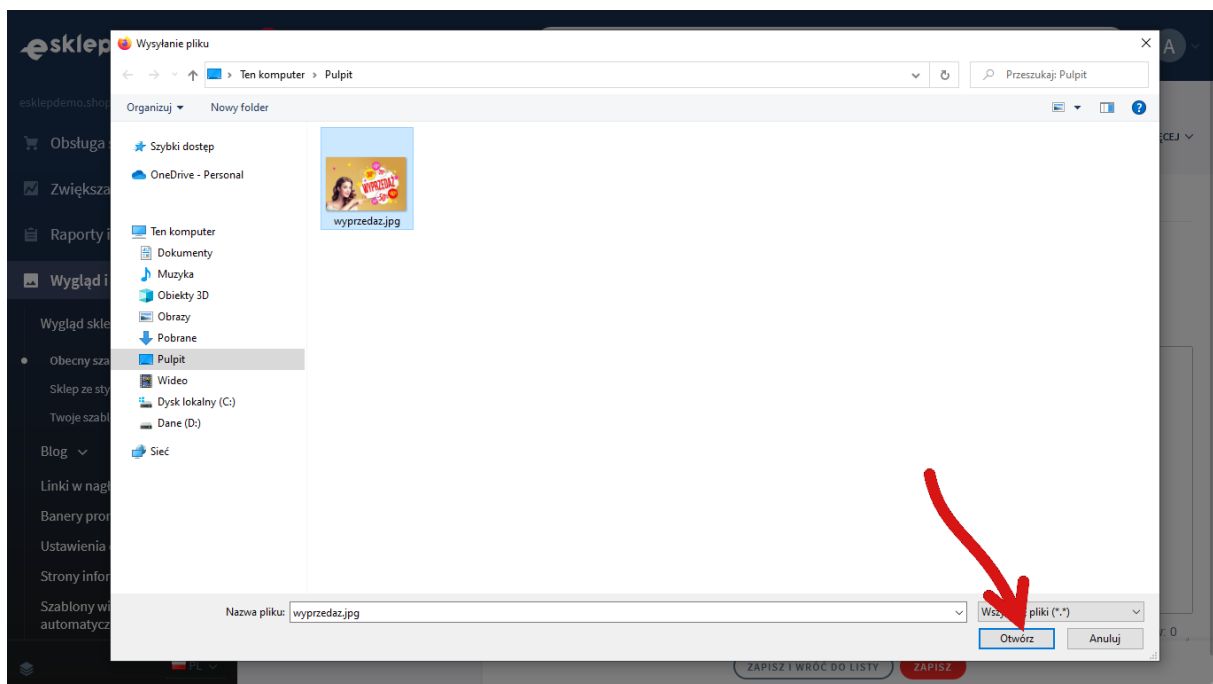
Rysunek A3

Kliknij przycisk *Add files* (Rysunek A4).



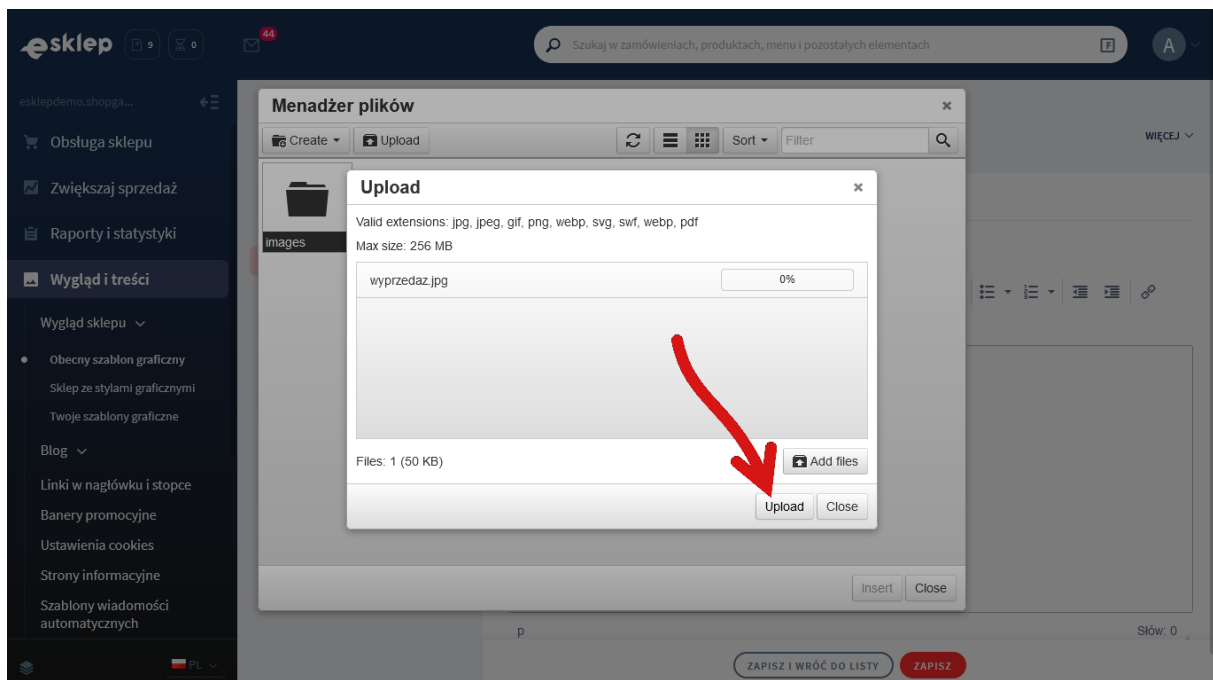
Rysunek A4

Wybierz plik ze swojego komputera i kliknij *Otwórz* (Rysunek A5).



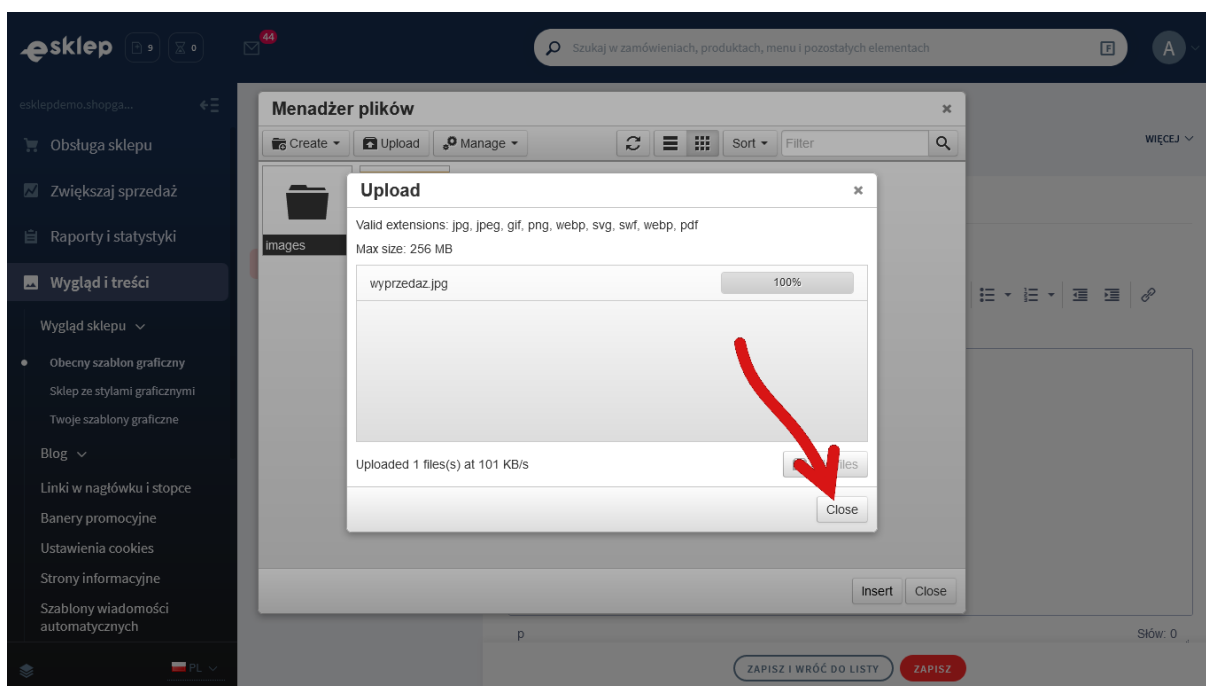
Rysunek A5

Kliknij przycisk *Upload* (Rysunek A6) i zaczekaj aż plik zostanie przesłany do sklepu.



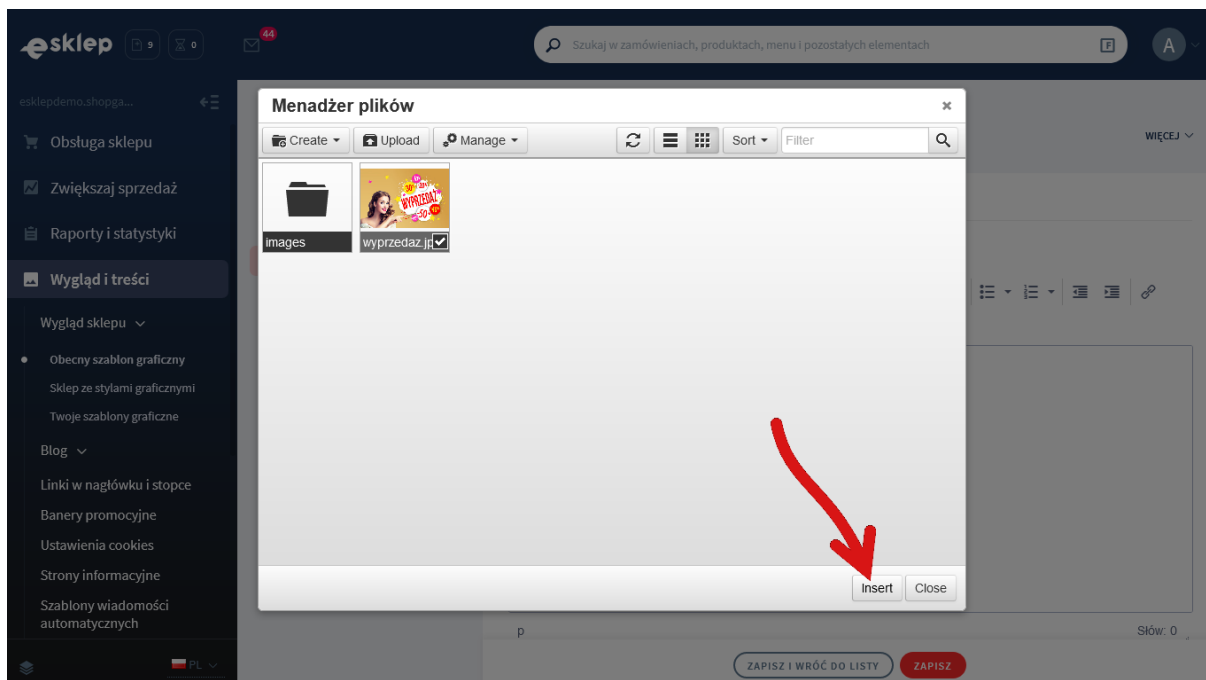
Rysunek A6

Kliknij przycisk *Close* (Rysunek A7).



Rysunek A7

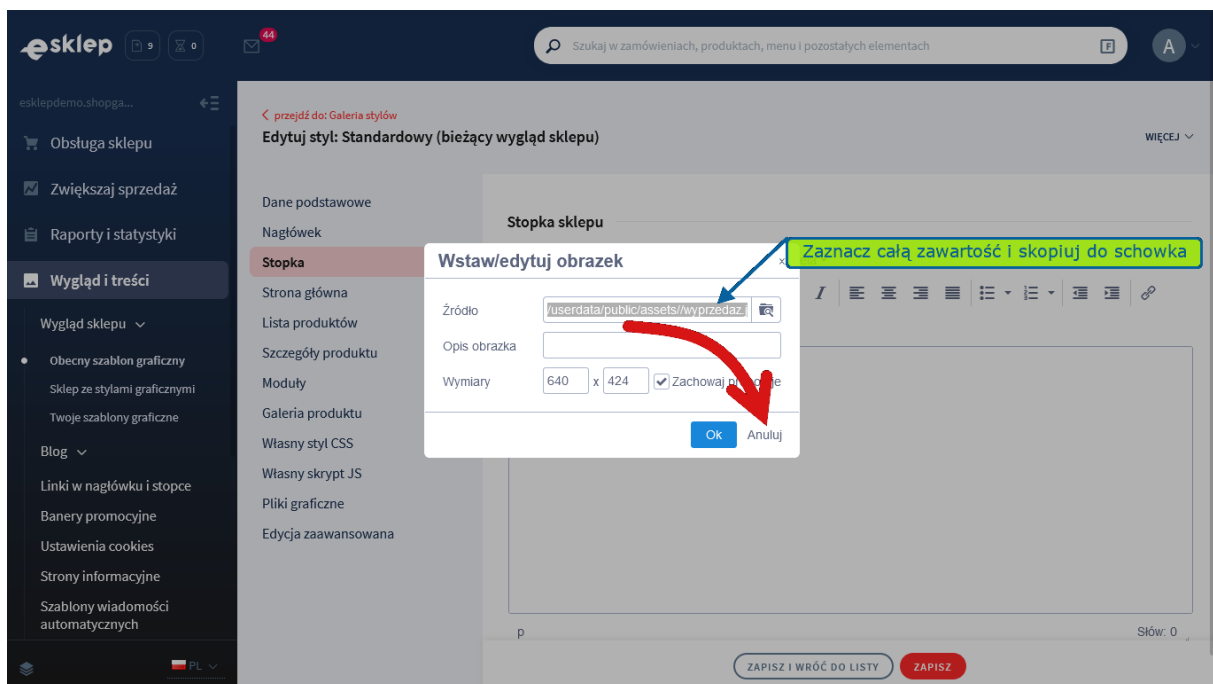
Upewnij się, że przesłany obrazek jest zaznaczony i kliknij przycisk *Insert* (Rysunek A8).



Rysunek A8



Zaznacz całą zawartość pola *Źródło* i skopiuj do schowka (Rysunek A9).



Rysunek A9

Kliknij przycisk **Anuluj** aby nie wstawiać obrazka do stopki sklepu.

Obrazek został przesłany do sklepu a w schowku systemowym znajduje się ścieżka do tego obrazka.

# Sprawdzone aplikacje, dzięki którym zwiększysz swoją sprzedaż

Chcesz by Twój sklep był jeszcze bardziej przyjazny dla klienta? Wyposaż go w aplikacje ShopGadget.pl. Aplikacje są to niewielkie programy rozbudowujące system e-commerce o dodatkowe funkcjonalności. Ich zadaniem jest wprowadzenie konkretnych interakcji między sklepem a klientem, które w końcowym efekcie mają na celu zwiększyć Twoją sprzedaż.



**Nasza aplikacja Kategorie Obrazkowe zajęła pierwsze miejsce w konkursie „Najlepsza aplikacja dla e-sklepu” w 2016 roku.**

Właścicielem marki ShopGadget jest WebCoders.eu Sp. z o.o.

Właścicielem marki eSklep jest Home.pl S.A



Instrukcja obsługi aplikacji

© 2009 -2022 WebCoders.eu Sp. z o.o. Wszelkie prawa zastrzeżone